

Kyani®



PRODUCTEN

# INHOUD



## 03 WELLNESS-DRIEHOEK

05 KYÄNI SUNRISE

09 KYÄNI NITRO

13 KYÄNI SUNSET



## 17 KYÄNI EIWITVOEDINGSMIDDELEN

19 KYÄNI HL5 HEALTHY LIVING

23 KYÄNI FIT20 PRESTATIE-EIWIT

27 KYÄNI NUCLEUS EIWITENERGIEREEP



## 31 KYÄNI CORE 140+



## 37 KYÄNI ON COGNITIEVE VOEDING



  
**SUNRISE & NITRO**  
 'S MORGENS

  
**NITRO**  
 'S MIDDAGS

  
**SUNSET & NITRO**  
 'S AVONDS

# KYÄNI TRIANGLE OF WELLNESS



## KYÄNI IS HET VERHAAL VAN ONZE PRODUCTEN

Vanaf het allereerste begin zagen de oprichters van Kyäni het voedingspotentieel van de wilde Alaska-bosbes. Ze combineerden het met 20 andere voedingsproducten om Kyäni Sunrise te creëren, een heerlijke mix van sappen die het lichaam voorzien van 10 Vitamineen en mineralen. Een aanvulling op Sunrise is Kyäni Sunset, geformuleerd met tocotriënolen, samen met Omega-3-vetzuren uit vis, waaronder de wilde Alaska-zalm. De bindende factor die de Wellness-driehoek compleet maakt, is Kyäni Nitro, die het lichaam helpt de voedingsstoffen in Sunrise en Sunset op te nemen. \* De Wellness-driehoek voegt zich bij Kyäni's eiwitvoedingsmiddelen als de ideale manier om het maximale uit onze voeding te halen en ervoor te zorgen dat we de voedingsstoffen binnenkrijgen die we nodig hebben om onze gezonde levensstijl in stand te houden.

\*Kyäni Nitro Xtreme bevat Thiamine en Niacine die bijdragen aan een normaal energieleverend metabolisme en Niacine dat bijdraagt aan de vermindering van vermoeidheid en moeheid.

# #HEALTHYLIVINGLIFESTYLE



# KYÄNI SUNRISE

De wilde Alaska-bosbes bevat krachtige anthocyanenpigmenten die hem beschermen tegen de schade die wordt veroorzaakt door het ruige milieu. Gemengd met meer dan 20 extra ingrediënten, is het heerlijke resultaat Kyäni Sunrise, met in water oplosbare voedingsstoffen en anti-oxidanten.

## BELANGRIJKSTE POSITIEVE EFFECTEN



### Vitamine B5 (pantotheenzuur)

Draagt bij tot normale mentale prestaties



### Vitamine B1 (Thiamine)

Draagt bij tot de normale werking van het hart

### Vitamine B1 (Thiamine), B2 (Riboflavine), B3 (Niacine), B5 (pantotheenzuur), B6, B7 (Biotine), B12

Dragen bij tot een normaal energieleverend metabolisme



Dragen bij tot de normale werking van het zenuwstelsel

### Vitamine B6, B9 (Folaat), B12, C

Dragen bij aan de normale werking van het immuunsysteem



### Vitamine B2 (Riboflavine), C

Dragen bij tot de bescherming van cellen tegen oxidatieve stress



### Vitamine C

Draagt bij tot de normale collageenvorming voor de normale werking van het kraakbeen



### Vitamine B7 (Biotine)

Draagt bij tot een normaal metabolisme van macronutriënten



## AANVULLENDE INGREDIËNTEN

- + Thiamine/vitamine B1
- + Riboflavine/vitamine B2
- + Niacine/vitamine B3
- + Pantotheenzuur/vitamine B5
- + Vitamine B6
- + Biotine/vitamine B7
- + Inositol/vitamine B8
- + Folaat/vitamine B9
- + Vitamine B12
- + Vitamine C

### INGREDIËNTEN Kyäni Sunrise

Water, fructose, geconcentreerd wit druivensap (Vitis vinifera L.), geconcentreerd perensap (Pyrus communis L.), geconcentreerd druivensap (Vitis labrusca L.), geconcentreerd bosbessensap (Vaccinium corymbosum L.), geconcentreerd Aronia-sap (Aronia melanocarpa Michx), geconcentreerd granaatappelsap (Punica granatum L.), Rood frambozensapconcentraat (Rubus idaeus L.), gezuiverd limoensapconcentraat (Citrus latifolia Tanaka), wortelconcentraat (Daucus carota L. var. sativus) en bosbes (Vaccinium corymbosum L.), zuurteregelaar appelzuur & citroenzuur, druivenschillextract (Vitis vinifera L.), Mangosteensapconcentraat (Garcinia mangostana L.), Zuurteregelaar voor de behandeling van de ziekte.), Alaskaanse wilde bosbessensapconcentraat (Vaccinium uliginosum L.), verdikkingsmiddel xanthaangom, natuurlijke frambozensmaak, vitamine C (ascorbinezuur), inositol, vitamine B3 (Niacine/ Niacineamide), conserveringsmiddel kaliumsorbaat & natriumbenzoaat, pantotheenzuur (vitamine B5/D-calcium pantothenaat), Biotine, druivenpitextract (Vitis vinifera L.), Aloë vera gel extract (Aloë barbadensis Mill.), spinaziepoeder (Spinacia oleracea L.), zoetstof steviolglycoside, granaatappel extract (Punica granatum L.), broccolipoeder (Brassica oleracea L. var. Italica), boerenkoolpoeder (Brassica oleracea L. var. Acephala), Panax ginsengextract (Panax ginseng C.A. Meyer), vitamine B6 (Pyridoxinehydrochloride), Thiamine (vitamine B1/Thiaminehydrochloride), veenbesextract (Vaccinium macrocarpon Aiton), Riboflavine (vitamine B2), Acai-extract (Euterpe oleracea Mart.), Amla-bessenpoeder (Phyllanthus emblica L.), vitamine B12 (Cyanocobalamine), Folaat (Pteroylmonoglutaminezuur).

## HOE TE GEBRUIKEN

Begin de dag met een groot glas water, 1 zakje Sunrise en 20 druppels Nitro. Maak er uw ochtendroutine van, u zult het geweldig vinden.

Het drinken van water op een lege maag vermindert de honger en maakt dat we minder eten is een gemakkelijke ondersteuning van een dieet. In vergelijkende studies hebben waterdrinkers aanzienlijk meer gewicht verloren.

Het helpt het lichaam om de giftige stoffen van de nacht te elimineren. In de nacht reinigt het lichaam zichzelf. De giftige stoffen die tijdens dit proces worden geproduceerd, willen worden uitgespoeld. Door 's morgens water te drinken, bevorderen we het wegspoelen van deze giftige stoffen. De stofwisseling wordt gestimuleerd. Water voorziet de cellen van de nodige vloeistof voor een vlotte werking. Een onmisbare voorwaarde voor een goed functionerende stofwisseling. Bovendien verbrandt het lichaam calorieën door het water te behandelen. Een groot deel van deze calorieën wordt verbruikt door het koude water op lichaamstemperatuur te brengen.

VOEDINGSINFORMATIE		
Portiegrootte: 30ml (1 zakje)		
Aantal porties: 30		
per dagelijkse dosering (30 ml)		
Energie	30 kcal	130 kJ
Vet		
waarvan verzadigde vetten		0 g
waarvan suiker		0 g
Koolhydraten		7,5 g
waarvan suiker		5,4 g
Eiwit		0,3 g
Zout		0 g
per dagelijkse dosering (30ml) % NRV*		
Vitamine C	60 mg	75 %
Thiamine (vitamine B1)	1.95 mg	177 %
Riboflavine (vitamine B2)	1.7 mg	121 %
Niacine (vitamine B3)	25 mg NE	156 %
Vitamine B6	2.1 mg	150 %
Folaat	200 µg	100 %
Vitamine B12	3 µg	120 %
Biotine	150 µg	300 %
Pantotheenzuur (vitamine B5)	15 mg	250 %
Inositol	25 mg	

\*NRV: Referentiewaarden voor voedingsstoffen, EU-verordening (EU) nr. 1169/2011



# KYÄNI NITRO XTREME

# KYÄNI NITRO FX

We worstelen niet alleen met het eten van een gezond dieet, maar we moeten die voedingsstoffen ook goed metaboliseren voor energie gedurende de dag.

Kyäni Nitro Xtreme combineert hetzelfde geconcentreerde Nonisap-mengsel dat in Kyäni Nitro FX aanwezig is met andere belangrijke voedingsstoffen om vermoeidheid en uitputting te verminderen en uw lichaam te helpen de voedingsstoffen die door de rest van de Wellness-driehoek worden geleverd goed te metaboliseren.\*

We noemen dit het Nitro Effect dat niet alleen uw lichaam geeft wat het nodig heeft om de stofwisseling te stimuleren, maar het heeft mensen ook geholpen om resultaten te zien van hun voeding waar ze nog niet eerder resultaten hadden gezien.



*\*Kyäni Nitro Xtreme bevat Niacine dat bijdraagt tot de vermindering van vermoeidheid en moeheid en Thiamine dat bijdraagt tot een normaal energieleverend metabolisme.*



## Nonisap-concentraat

Zowel Nitro FX als Nitro Xtreme bevatten Kyäni's eigen mengsel van Noni-concentraat.

Kyäni Nitro Xtreme bevat nog meer Noni-concentraat, plus extra componenten om uw lichaam een extra boost te geven.



## INGREDIËNTEN\*

- + Thiamine/Vitamine B1
- + Niacine/Vitamine B3
- + Zink
- + Chroom
- + CoQ10/Ubiquinon

## BELANGRIJKSTE POSITIEVE EFFECTEN



**Zink**  
Draagt bij tot een normale cognitieve functie



**Vitamine B1 (Thiamine)**  
Draagt bij tot de normale werking van het hart

**Vitamine B3 (Niacine)**  
Draagt bij tot de vermindering van vermoeidheid en moeheid



**Zink**  
Draagt bij tot de bescherming van cellen tegen oxidatieve stress  
Draagt bij tot de normale werking van het immuunsysteem



**Zink**  
Draagt bij tot de instandhouding van normale testosterongehalten in het bloed



**Zink**  
Draagt bij tot een normale vruchtbaarheid en voortplanting



**Chroom, Zink**  
Dragen bij tot een normaal metabolisme van macronutriënten. zu eenem normalen Stoffwechsel von Makronährstoffen bei

\*Kyäni Nitro Xtreme bevat nacin dat bijdraagt tot de vermindering van vermoeidheid en moeheid en Thiamine dat bijdraagt tot een normaal energieleverend metabolisme.

## HOE TE GEBRUIKEN

Gebruik 1 ml (20 druppels) tot drie keer per dag als onderdeel van uw gezonde levensstijl. Goed schudden voor gebruik.

We raden u aan om Nitro voor Sunrise en Sunset in te nemen om een optimale opname van voedingsstoffen te garanderen en de hele dag door uw energieniveau te verhogen.

### INGREDIËNTEN KYÄNI NITRO FX

Water, nonisapconcentraat (Morinda citrifolia), fructose, natuurlijke aroma's, zuurteregelaar citroenzuur, conserveermiddel kaliumsorbaat, conserveermiddel kaliumbenzoaat.

#### VOEDINGSINFORMATIE

	per 3 ml
Nonisap (Morinda citrifolia)	312 mg

### INGREDIËNTEN KYÄNI NITRO XTREME

Ingrediënten Nitro Xtreme: Glycerine (bevochtigingsmiddel), gezuiverd water, magnesiumchloride hexahydraat, fructose, nonisapconcentraat (Morinda citrifolia), kleurstofcaramel (E 150d), zuurteregelaar citroenzuur, natuurlijk aromatisch spearmint, zinksulfaatmonohydraat, maskerend middel (in verschillende hoeveelheden: water, zoethoutextract), Niacineamide, Thiaminemononitrat, micro-gecapseld co-enzym Q10, chroomchloride hexahydraat.

#### VOEDINGSINFORMATIE

	per 2 ml**	% NRV*
Thiamine (vitamine B1)	1 mg	90,7 %
Niacine (vitamine B3)	2,4 mg NE	15 %
Zink	2,3 mg	23 %
Chroom	9,7 µg	24 %
CoQ10 (Ubiquinon)	500 µg	
Nonisap (Morinda citrifolia)	160 mg	

\*NRV: Referentiewaarden voor voedingsstoffen, EU-verordening (EU) nr. 1169/2011



# KYÄNI SUNSET

Het behoud van de goede werking van ons lichaam heeft een hoge prioriteit. Kyäni Sunset is een krachtige bron van tocotriënolen in combinatie met essentiële Omega-3-vetzuren uit vis, waaronder wilde Alaskaanse zalm, evenals vitaminen A en D.







**De hersenen zijn het vetste orgaan in het lichaam**

**Onze hersenen bestaan voor 60 procent uit vet. Daarom is het belangrijk om zogenaamde goede vetten te eten. Zo bevatten noten en vette vis een bijzonder grote hoeveelheid omega-3-vetzuren.**



## INGREDIËNTEN

- + Tocotrienol/Tocopherol
- + Omega-3 vetzuren/EPA & DHA
- + Vitamine D
- + Vitamine A/Bètacaroteen

## BELANGRIJKSTE POSITIEVE EFFECTEN



### Omega-3 (EPA & DHA)

Dragen bij tot de normale werking van het hart



### Vitamine D

Draagt bij tot de normale werking van het immuunsysteem



### Vitamine A

Draagt bij tot de instandhouding van een normale huid en een normaal gezichtsvermogen



### Vitamine A, D

Draagt bij tot de instandhouding van normale slijmvliezen

Speelt een rol in het celdelingsproces

## INGREDIËNTEN KYÄNI SUNSET

Visolie (zalm en andere wilde vis), vitamine E (als tocotriënnol-tocoferol uit rijstzemelenolie), visgelatine, glycerine (bevochtigingsmiddel), water, natuurlijke gemengde carotenoïden uit *Dunaliella salina*, vitamine D (als cholecalciferol).

## HOE TE GEBRUIKEN

Neem 3 capsules in bij het avondeten.

## PROBEER ONS KYÄNI 7-DAGEN-PAKKET

**Het bevat monsters van Kyäni Sunrise, Sunset en Nitro Xtreme.**



## VOEDINGSINFORMATIE

	per dagelijkse dosering =3 capsules (2535mg)	% NRV*
Omega 3	749 mg	
waarvan:		
EPA (eicosapentaeenzuur)	425 mg	
DHA (docosahexaeenzuur)	203 mg	
Vitamine A	801 µg RE	100 %
Vitamine D	6 µg	120 %
Vitamine E (Tocotrienol-Tocopherol)	121 mg α-TE	1008 %

\*NRV: Referentiewaarden voor voedingsstoffen, EU-verordening (EU) nr. 1169/2011



# KYÄNI EIWIT- VOEDINGS- MIDDELEN

- ✓ **SPIERMASSA KWEKEN<sup>1</sup>**
- ✓ **ONDERSTEUNEN HET HERSTEL NA DE TRAINING<sup>2</sup>**
- ✓ **BEVORDEREN DE GEZONDHEID VAN DE BOTTEN<sup>3</sup>**

Het meest voorkomende eiwit in het lichaam is collageen. In onze jeugd synthetiseert ons lichaam gemakkelijk collageen uit de aminozuren en eiwitten die we eten. Naarmate we ouder worden, begint het vermogen van ons lichaam om collageen te produceren echter af te nemen. Onze stofwisseling vertraagt, onze huid begint te verouderen en onze sportieve prestaties beginnen af te nemen.

Omdat moderne diëten niet vaak rijke bronnen van natuurlijk collageen bevatten, helpt het aanvullen van ons dieet met gezonde collageen-eiwitten ons om ons welzijn te behouden als we ouder worden. Kyäni's HL5 en FIT20 eiwitproducten bevatten gehydrolyseerd collageen-eiwit voor een maximale opname. Daarnaast bevordert het grasgevoede wei-eiwitisolat in FIT20 betere prestaties bij het sporten, optimaliseert het herstel en helpt het bij de opbouw van gezonde spieren.

# #HEALTHYLIVINGLIFESTYLE

<sup>1</sup> Eiwitten dragen bij tot een groei van de spiermassa.

<sup>2</sup> Magnesium draagt bij tot de vermindering van vermoeidheid en moeheid.

<sup>3</sup> Magnesium draagt bij tot de instandhouding van normale botten.





# KYÄNI HL5

## HEALTHY LIVING

Eiwit is een van de essentiële bouwstenen van het lichaam, en licht verteerbaar eiwit wordt belangrijker voor de instandhouding van het welzijn naarmate we ouder worden. Het is te vinden in de huid, het haar en de gewrichten, en bevordert gezonde botten en een gezonde spiergroei. HL5 ondersteunt de behoefte van het lichaam aan eiwitten met grasgevoed collageen, gehydrolyseerd voor een gemakkelijke opname.



Grasgevoede collageenpeptiden



Zoetstof steviol



Erytritol



Zuurgraad renatürliches Pfrsicharomagulator citroenzuur



Citroenzuur



Siciliaans citroenextract



Natriumchloride



Appelciderazijnpoeder



Eiwit is een van de essentiële bouwstenen van het lichaam en licht verteerbare eiwitten worden met de jaren steeds belangrijker voor het behoud van het welzijn. Het wordt aangetroffen in huid, haar en gewrichten en bevordert gezonde botten en spiergroei. HL5 ondersteunt de eiwitbehoefte van het lichaam met collageen, dat wordt gehydrolyseerd voor gemakkelijke absorptie.

## BELANGRIJKSTE POSITIEVE EFFECTEN



### Eiwitten

Dragen bij tot een groei van de spiermassa  
Dragen bij tot de instandhouding van de spiermassa



### Eiwitten

Dragen bij tot de instandhouding van normale botten



### Erytritol

De consumptie van levensmiddelen/ dranken die erytritol in plaats van suiker bevatten, leidt tot een lagere bloedglucosestijging na de consumptie daarvan in vergelijking met suikerhoudende levensmiddelen/ dranken

## INGREDIËNTEN KYÄNI HLS PERZIK

Water, gehydrolyseerde collageenpeptiden van runderen, erythritol, zuurgraad renatürliches Pfrsicharomagulator citroenzuur, natuurlijk perzikaroma, verdikkingsmiddel xanthaangom, natuurlijk bittermaskerend, natriumchloride, fructooligosaccharide, conserveermiddel kaliumsorbaat, appelazijnpoeder, zoetstof steviolglycoside.

### VOEDINGSINFORMATIE

Portiegrootte: 1 zakje (30 ml)

Aantal porties: 30

	Hoeveelheid per portie per 100 ml	
Energie	109 kJ	363 kJ
	26 kcal	87 kcal
Vet	0 g	0 g
Koolhydraten in gesamt	1,4 g	4,7 g
- waarvan suiker	0 g	0 g
Veysel	0,15 g	0,5 g
Eiwit	5 g	16,7 g
Zout	0,11 g	0,37 g

## HOE TE GEBRUIKEN

Voor een maximaal effect is het een gezonde gewoonte om elke dag een zakje HL5 in te nemen – 's morgens, voor het slapengaan of tussen de maaltijden door. Goed schudden voor gebruik.





# KYÄNI FIT20

## PRESTATIE-EIWIT

Omdat eiwit een basisbouwsteen van het lichaam is, ondersteunen eiwitpoeders de opbouw van (vetvrije) spiermassa (spieranabolisme). De trainingsstimulans veroorzaakt aanpassingsprocessen in de spieren en verhoogt zo de spiervezelhypertrofie. De eiwitmoleculen die we uit ons voedsel of met behulp van eiwitshakes consumeren zijn fundamenteel voor dit proces. De snelle beschikbaarheid van deze basisbouwsteen kan ook leiden tot een verkorte regeneratie na de training.

Ons lichaam wordt voortdurend gestresst door oefening en de ontberingen van het dagelijks leven. FIT20 levert 10 gram gehydrolyseerd collageen en een extra 10 gram grasgevoed wei-eiwitisolat, aangevuld met magnesium, dat helpt bij het optimaliseren van het herstel en de groei van de spieren na de training en de dagelijkse IJzer van het leven.



*Dit product is bedoeld voor gebruik naast een actieve levensstijl en een evenwichtige voeding.*

Grasgevoede collageenpeptiden

Natuurlijke vanillesmaak

MCT-oliepoeder (melk)

Zoetstof steviol glycoside

Zonnebloemlecithine

## AANVULLENDE INGREDIËNTEN

+ **Magnesiumcitraat**

*Gemaakt van grasgevoed wei-eiwitisolaat en gehydrolyseerd collageen, levert FIT20 een unieke combinatie van eiwitten en magnesium om de prestaties te verhogen, training en herstel te ondersteunen en gezonde spieren op te bouwen.\**

\* Eiwitten draagen bij tot de groei van de spiermassa.

## HOE TE GEBRUIKEN

Meng 1 maatschep (30g) FIT20 Poeder met 250-350 ml water, uw favoriete melkbron of meng het in uw favoriete smoothie na de training, bij het ontbijt of op elk ander moment van de dag om uw dagelijkse eiwitname te verhogen. (Dit product is bedoeld voor gebruik naast een actieve levensstijl en een evenwichtige voeding.)

**Tip:** De vanillesmaak van FIT20 kan uw drankje of smoothie perfect verfrissen. Geniet ervan als aanvulling op uw dieet, wanneer u maar wilt..

## BELANGRIJKSTE POSITIEVE EFFECTEN



### Magnesium

Draagt bij tot de vermindering van vermoeidheid en moeheid  
Draagt bij tot een normale psychologische functie



### Eiwitten

Dragen bij tot de groei van de spiermassa  
Dragen bij tot de instandhouding van de spiermassa  
Dragen bij tot de instandhouding van normale botten



### Eiwitten, Magnesium

Dragen bij tot de instandhouding van normale botten.



### Magnesium

Draagt bij tot een normale eiwitsynthese  
Draagt bij tot de normale werking van het zenuwstelsel  
Het Speelt een rol in het celdelingsproces



### Magnesium

Draagt bij tot een normaal energieleverend metabolisme



### Magnesium

Draagt bij tot een elektrolytenbalans



### Magnesium

Draagt bij tot de instandhouding van normale tanden

## INGREDIËNTEN KYÄNI FIT20

Grasgevoed wei-eiwitisolaat (melk), grasgevoede collageenpeptiden, natuurlijke vanillesmaak, MCT-oliepoeder (melk), magnesiumcitraat, zonnebloemlecithine, zoetstof steviolglycoside.

## TABEL VAN AMINOZUREN

Hoeveelheid per portie 1 schepje (30 g)

	per dagelijkse dosering (30ml)	% NRV*
Alanine	1,62 g	
Arginine	1,12 g	
Asparaginezuur	2,03 g	
Cysteine	<0,0007 g	
Cystine	0,32 g	
Glutaminezuur	3,27 g	
Glycine	3,02 g	
Histidine	0,29 g	
Hydroxyproline	1,32 g	
Isoleucine	0,96 g	
Leucine	1,61 g	
Lysine	1,67 g	
Ornithine	<0,0057 g	
Methionine	0,28 g	
Fenylalanine	0,58 g	
Proline	2,30 g	
Serine	0,92 g	
Threonine	1,06 g	
Tryptofaan	0,26 g	
Tyrosine	0,41 g	
Valine	0,94 g	

\*NRV: Referentiewaarden voor voedingsstoffen, EU-verordening (EU) nr. 1169/2011

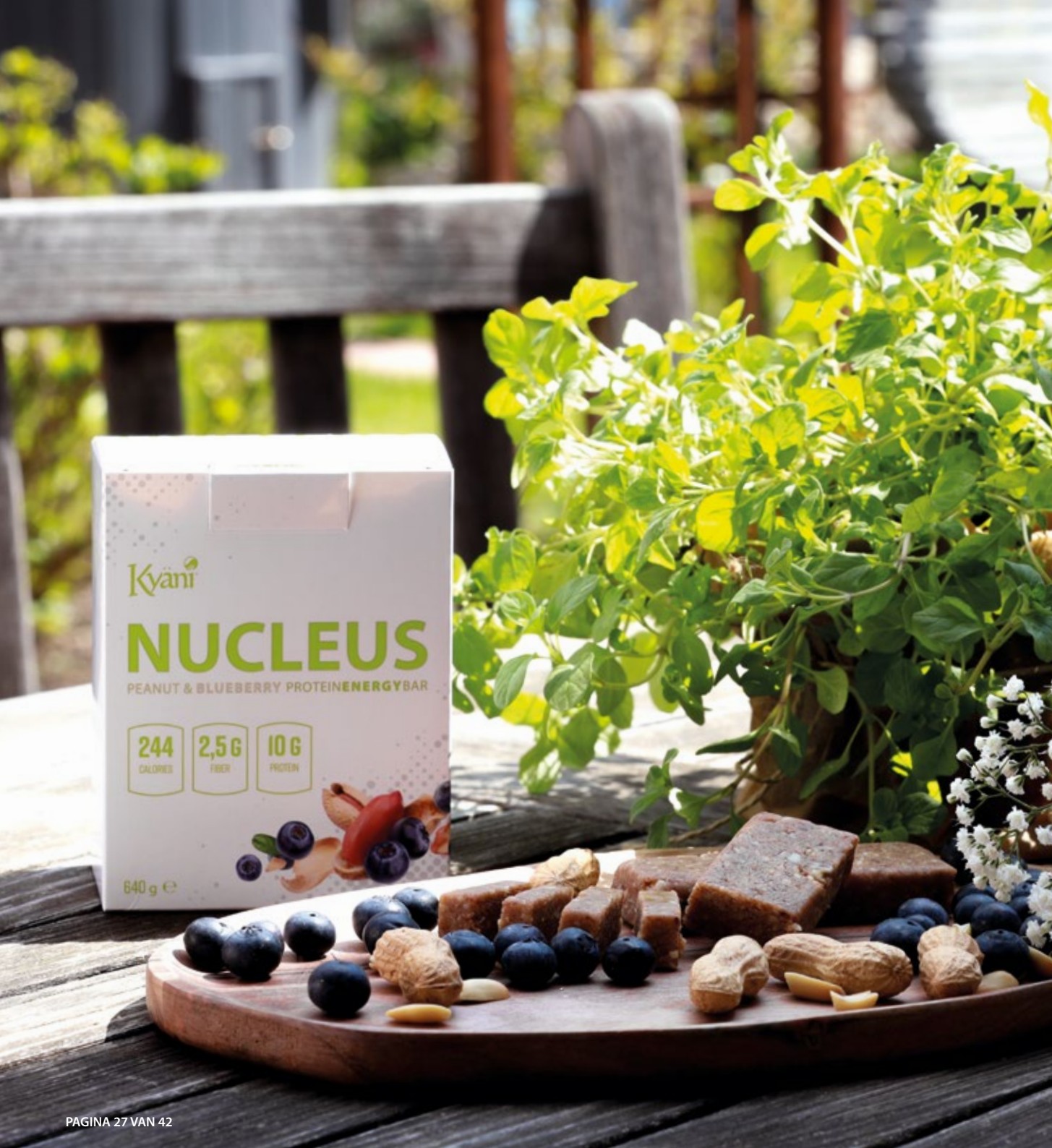
## VOEDINGSINFORMATIE

Portiegrootte: 30g (1 schep)

Aantal porties: 14

	Hoeveelheid per portie	per 100 g
Energie	484 kJ 116 kcal	1577 kJ 377 kcal
Vet	1,7 g	5,4 g
- waarvan verzadigde vetten	1,2 g	3,9 g
Koolhydraten	3,6 g	11,9 g
- waarvan suiker	0,3 g	0,8 g
vezel	0,9 g	2,8 g
Eiwit	20 g	65,2 g
Zout	0,2 g	0,5 g
Magnesium	0,1 g	0,33 g

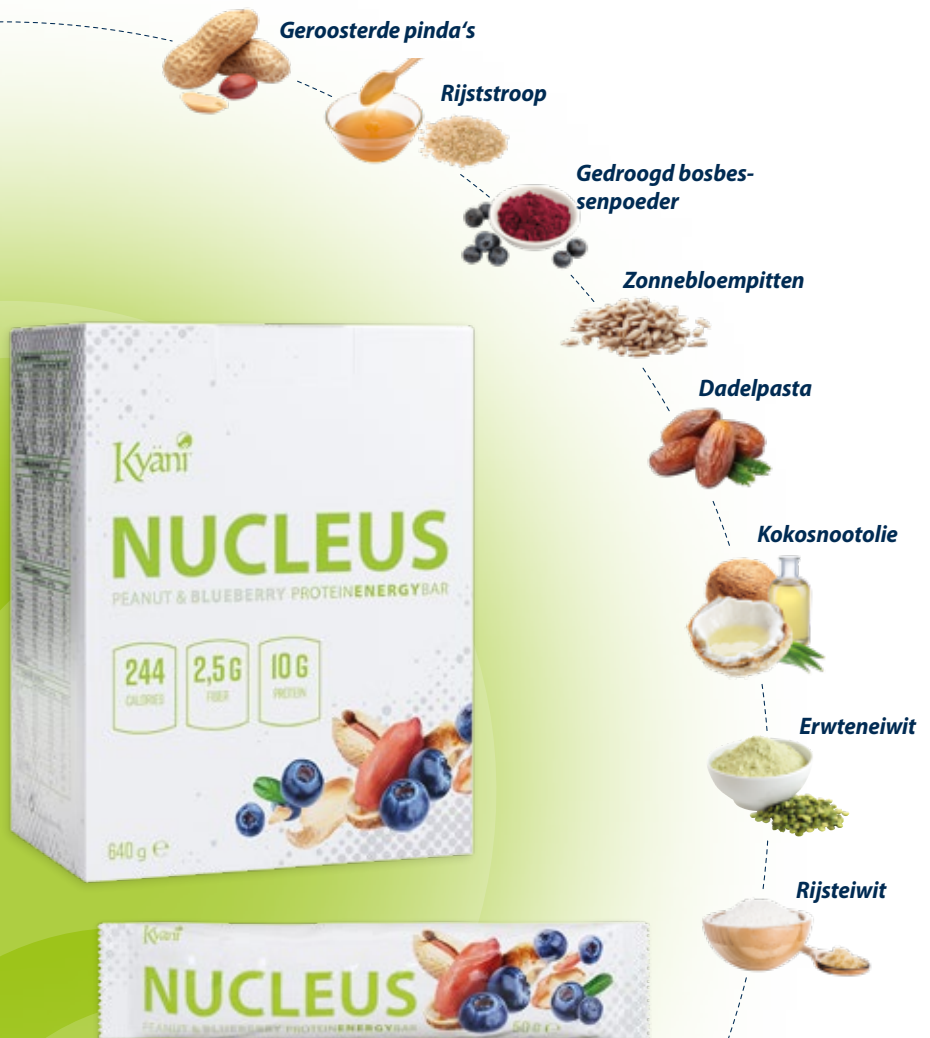
\*27% van de Voedingsreferentiewaarde, EU-verordening (EU) 1169/ 2011



# KYÄNI NUCLEUS PROTEIN & ENERGY BAR

Als u op zoek bent naar een gezond tussendoortje, dan hebt u het gevonden! De Nucleus-reep voorziet u van natuurlijk eiwit, vitamines en mineralen - als ontbijt, na een training of tussendoor. De combinatie van krokante pindastukjes en bosbessen is gewoon onweerstaanbaar. En het beste van alles: deze eiwit- en energiereep is geheel zonder kunstmatige smaakstoffen, zoetstoffen en toevoegingen. 100% veganistisch en glutenvrij. De Nucleus eiwit- en energiereep is een natuurlijke, plantaardige bron van eiwitten en gegarandeerd lactosevrij. Waardevolle en voedzame plantaardige ingrediënten ondersteunen u tijdens uw training of andere actieve avonturen.

- ✓ Voor snelle en langdurige energie
- ✓ Kan voor, tijdens en na de sportactiviteit worden gebruikt
- ✓ Ook als snack voor tussendoor
- ✓ Energie om in te bijten
- ✓ Zeer goed verteerbaar, want geproduceerd zonder kunstmatige smaakstoffen, kleurstoffen en conserveringsmiddelen.



## DE NUCLEUS EIWITENERGIEREEP PINDA-BOSBESSEN IS:

- ✓ **Veganistisch**
- ✓ **Glutenvrij**
- ✓ **Zuivelvrij**
- ✓ **Zonder kunstmatige smaak**
- ✓ **Zonder toevoegingen**
- ✓ **Zonder conserveringsmiddelen**

**GEWOON LEKKER VAN NATURE!**

## BELANGRIJKSTE POSITIEVE EFFECTEN

**Eiwitten**  
 Draagen bij tot de groei van de spiermassa  
 Draagen bij tot de instandhouding van de spiermassa

**Eiwitten, Mangaan, Fosfor**  
 Draagen bij tot de instandhouding van normale botten

**Magnesium, Mangaan, Fosfor**  
 Draagen bij tot een normaal energieleverend metabolisme

**Magnesium**  
 Draagt bij tot een normale eiwitsynthese

**Molybdeen**  
 Draagt bij tot een normaal zwavelaminozuurmetabolisme

**Magnesium**  
 Draagt bij tot de vermindering van vermoeidheid en moeheid  
 Draagt bij tot de normale werking van het zenuwstelsel  
 Draagt bij tot een normale psychologische functie

**Magnesium**  
 Draagt bij tot een elektrolytenbalans

**Magnesium**  
 Speelt een rol in het celdelingsproces

**Mangaan, Vitamine E**  
 Draagen bij tot de bescherming van cellen tegen oxidatieve stress

**Fosfor**  
 Draagt bij tot de normale werking van celmembranen

**Mangaan**  
 Draagt bij tot de normale vorming van bindweefsel

**Fosfor**  
 Draagt bij tot de instandhouding van normale tanden

### INGREDIËNTEN KYANI NUCLEUS

Geroosterde pinda's (26%), rijstsiroop, dadelpasta, zonnebloemzaden, rijsteiwit, kokosolie, erwteneiwit, natuurlijk aroma, gedroogd bosbessenpoeder.

#### VOEDINGSINFORMATIE

Portiegrootte: 1 reep (50g)

Aantal porties: 12

	Hoeveelheid per portie	per 100 g	% NRV*
Energie	976 kJ 244 kcal	1951 kJ 488 kcal	
Vet	14,1 g	28,2 g	20%
waarvan verzadigd	3,4 g	6,8 g	17%
Koolhydraten	16,5 g	32,9 g	6%
waarvan suiker	12,5 g	25,0 g	14%
Vezel	2,5 g	5 g	**
Eiwit	10 g	20 g	20%
Zout	0,03 g	0,06 g	0,5%
Vitaminen en mineralen			
Calcium	22,5 mg	45 mg	3%
Ijzer	1,5 mg	3 mg	11%
Magnesium	58 mg	116 mg	15%
Mangaan	0,6 mg	1,2 mg	29%
Molybdeen	0,6 mg	1,2 mg	120%
Fosfor	145 mg	290 mg	21%
Kalium	220,5 mg	441 mg	11%
Natrium	29,9 mg	59,7 mg	**
Zink	1,2 mg	2,4 mg	12%
Biotine	4 µg	8 µg	8%
Folaat	25 µg	50 µg	12,5%
Vitamine B3	0,7 mg	1,3 mg	4%
Vitamine B1	0,1 mg	0,2 mg	10%
Vitamine E (als DL α-tocoferolacetaat)	3,7 mg	7,3 mg	31%

\* NRV: Voedingsreferentiewaarde, EU-verordening (EU) NR. 1169-2021  
 \*\* Geen NRV beschikbaar





# KYÄNI CORE 140+

## MAALTIJDVERVANGER OP NATUURLIJKE BASIS – VITAMINEN, MINERALEN EN EIWITTEN

U moet gezond te eten en uw lichaam voeden zodat het op zijn best functioneert. U ruilt ongezond voedsel in voor snacks die goed voor u zijn, maaltijd-planning zodat u niet in de verleiding komt om uit eten te gaan, en begint elke ochtend met een smoothie. Maar dan gebeurt het leven en beginnen die verleidelijke lekkernijen weer in uw voorraadkast te verschijnen en u kunt de tien minuten die nodig zijn om die smoothie in de ochtend te maken niet meer vinden. We kennen het allemaal.

Gezond eten en gemak gaan niet altijd samen. Dat wil zeggen, totdat Kyäni Core 140+ werd gecreëerd. Nu hebt u een gezonde maaltijdvervangende shake vol met voedingsstoffen die u in 60 seconden kunt mengen of shaken. Het is een complete maaltijd, dus het is niet nodig om andere voedingsmiddelen toe te voegen. Meng gewoon met water en ga verder met de dag in de wetenschap dat u zich met elke slok inzet voor uw gezondheid.

De Kyäni Core 140+ maaltijdvervangende shake combineert eiwitten, vezels en essentiële vitamines en mineralen in één handige maaltijd. U krijgt 21,6 gram grasgevoede eiwitten ter ondersteuning van sterke spieren, organische bladgroenten als aanvulling op uw dieet en 2,5 gram organische vezels. Plus, spijsverteringsenzymen en probiotica, zodat u echt profiteert van de gezonde ingrediënten. Dit alles met slechts 243,6 calorieën en slechts 2,2 gram suiker - net genoeg om uw lichaam de energie te geven die het nodig heeft zonder het gebruik van kunstmatige zoetstoffen. Het eten van een gezond dieet hoeft niet moeilijk te zijn. Probeer de handigste maaltijd van de natuur, Kyäni Core 140+.

#HEALTHYCONVENIENTNUTRITION  
#HEALTHYLIVINGLIFESTYLE  
#MEALREPLACEMENT



## BELANGRIJKSTE POSITIEVE EFFECTEN

### Vitamine A, B2 (Riboflavine), B3 (Niacine), B7 (Biotine)

Dragen bij tot de instandhouding van normale slijmvliezen en tot de instandhouding van een normale huid

### Vitamine C

Draagt bij tot de normale collageenvorming voor de normale functie van bloedvaten, botten, kraakbeen, tandvlees, huid en tanden



### Koper

Draagt bij tot een normale pigmentatie van et haar en de huid

### Koper, Seleen, Vitamine B7 (Biotine), Zink

Dragen bij tot de instandhouding van normaal haar



### Vitamine A, B2 (Riboflavine), Zink

Dragen bij tot de instandhouding van een normaal gezichtsvermogen

### Vitamine A, D, C, B6, B9 (Folaat), B12, IJzer, Zink, Koper, Seleen

Dragen bij tot de normale werking van het immuunsysteem

### Vitamine C, B1 (Thiamine), B2 (Riboflavine), B3 (Niacine), B5 (Pantotheenzuur), B6, B7 (Biotine), B12, Calcium, Koper, IJzer, Magnesium, Mangaan, Jodium

Dragen bij tot een normaal energieleverend metabolisme



### Vitamine B6

Draagt bij tot de regulering van de hormonale activiteit

### Vitamine C

Draagt bij tot de regeneratie van de actieve vorm van vitamine E

Draagt bij tot de instandhouding van de normale werking van het immuunsysteem tijdens en na zware lichamelijke inspanningen

Draagt bij tot de instandhouding van de normale werking van het immuunsysteem tijdens en na zware lichamelijke inspanningen

Draagt bij tot de instandhouding van de normale werking van het immuunsysteem tijdens en na zware lichamelijke inspanningen

### Vitamine B6, B9 (Folaat), B12

Dragen bij tot een normaal metabolisme van homocysteïne



### Vitamine B7 (Biotine), Zink

Dragen bij tot een normaal metabolisme van macronutriënten



### Zink

Draagt bij tot een normaal DNA-synthese



### Vitamine D, Calcium, Magnesium

Draagt bij tot de instandhouding van normale botten en normale tanden

### Vitamine B6

Draagt bij tot een normale cysteïnesynthese, een normaal metabolisme van eiwitten en glycoleen



### Zink

Draagt bij tot een normaal zuur-basemetabolisme en een normaal koolhydraatmetabolisme

### Vitamine B6, B12, IJzer

Dragen bij tot de normale vorming van rode bloedcellen



### Vitamine D

Draagt bij tot de normale opname/het normale gebruik van calcium en fosfor en tot normale calciumgehalten in het bloed

### Vitamine K, Calcium

Dragen bij tot een normale bloedstolling



### Vitamine D, Calcium, Magnesium

Dragen bij tot een normale werking van de spieren

### Zink

Draagt bij tot een normale vruchtbaarheid en voortplanting



Draagt bij tot de instandhouding van normale testosterongehalten in het bloed



### Magnesium, Zink

Dragen bij tot een normale eiwitsynthese

### IJzer, Zink, Jodium

Dragen bij tot een normale cognitieve functie

### Vitamine C, B2 (Riboflavine), B3 (Niacine), B5 (Pantotheenzuur), B6, B9 (Folaat), B12, Magnesium, IJzer



Dragen bij tot de vermindering van vermoeidheid en moeheid

### Vitamine C, B1 (Thiamine), B3 (Niacine), B6, B7 (Biotine), B9 (Folaat), B12, Magnesium

Dragen bij tot een normale psychologische functie en de normale werking van het zenuwstelsel



### Seleen, Zink

Dragen bij tot de instandhouding van normale nagels

## WAAROM MAALTIJDVERVANGENDE SHAKES?

In tegenstelling tot eiwitshakes zijn maaltijdvervangende shakes bedoeld om de voeding van een volledige maaltijd te leveren. De meeste maaltijdvervangende shakes bevatten 200-400 calorieën en een goede hoeveelheid eiwitten, vezels en essentiële vitamines en mineralen. Daarom zijn Kyäni Core 140+ shakes een handige manier om onderweg een gezonde, caloriearme maaltijd te krijgen. Maaltijdvervangende shakes zijn draagbaar en handig, en ze kunnen u helpen de verleiding te weerstaan om u te laten verwennen met ongezond verwerkt voedsel.

Als u gestrest bent of haast hebt, is het veel gemakkelijker om een verwerkt kant-en-klare maaltijd te pakken of toe te geven aan fastfood. Helaas kunnen de meeste verwerkte voedingsmiddelen uw gewicht ernstig ontsporen. De meeste zitten vol met suiker, geraffineerde koolhydraten en kunstmatige ingrediënten, naast het ontbreken van

nuttige voedingsstoffen. Bovendien activeren verwerkte voedingsmiddelen met een hoog suiker-, zout- en vetgehalte de pleziercentra van de hersenen, wat ook kan leiden tot overeten. Omgekeerd zijn maaltijden gemaakt van gezond, heel voedsel het beste, maar dat is niet altijd praktisch met een druk schema. Maaltijdvervangende shakes zijn gemakkelijk te drinken onderweg en een aanzienlijk gezonder alternatief voor fastfood. Maaltijdvervangende shakes zijn ontworpen om alle voedingsstoffen te leveren die u in een complete maaltijd zou moeten consumeren.

*De vervanging van één dagelijkse maaltijd van een energiebeperkt dieet door een maaltijdvervangend product draagt bij tot het behoud van het gewicht na gewichtsverlies (Behoud van lichaamsgewicht na gewichtsverlies). De vervanging van twee dagelijkse maaltijden van een energiebeperkt dieet door een maaltijdvervangend product draagt bij tot gewichtsverlies (Vermindering van lichaamsgewicht).*

**Verbeter de positieve effecten van Core 140+ door het te combineren met Kyäni Nitro en ondersteun de opname van voedingsstoffen in uw lichaam.**



## AANVULLENDE INGREDIËNTEN

- + Vitamine A
- + Vitamine B1
- + Vitamine B2
- + Vitamine B3
- + Vitamine B5
- + Vitamine B6
- + Vitamine B7
- + Vitamine B12
- + Vitamine C
- + Vitamine D2
- + Vitamine E
- + Vitamine K1
- + Calcium
- + Koper
- + Jodium
- + IJzer
- + Mangaan
- + Magnesium
- + Kalium
- + Seleen
- + Natrium
- + Zink

## HOE TE GEBRUIKEN

Voeg 2 schepjes poeder (60 g) toe aan 300 ml koud water of favoriete melkbron. Schud of meng grondig.

### INGREDIËNTEN KYÄNI CORE 140+

Ultra-wei WPI 90, melkeiwitconcentraat 85%, kokosnootcrème, inuline, organische kokosnootsuiker, groentemix, melkcrème, vitamines & minerale pre-mix, cacao-poeder, bruin rijstmeel, chocolade brownie natuurlijke smaak, organische vlaszaadpoeder, geroosterde pompoenzaad eiwit, cholinebitartraat, roze himalayazout, degistieve enzymenmix, stevia, lactospore.

### VOEDINGSINFORMATIE

Portiegrootte: 60 g (2 schep)  
Aantal per zakje: 14

	Hoeveelheid per portie	per 100 g
Energie	1019,3 kJ 243,6 kcal	1682 kJ 402 kcal
Eiwit	21,6 g	35,7 g
Vet	8,1 g	13,4 g
Koolhydraten	21,4 g	35,3 g
waarvan suiker	2,2 g	3,7 g
Vezel	2,5 g	4,1 g
Zout	530,9 mg	876 mg

### VITAMINE - & MINERALE PRE-MIX\*\*

Portie van 3.550 mg Premix

Nutriënt	Minimumhoeveelheid nutriënten	% NRV*
Vitamine A	240 µg RE	30 %
Vitamine D2	1,5 µg	30 %
Vitamine E	3,6 mg α-TE	30 %
Vitamine K1	22,5 µg	30 %
Vitamine C	24 mg	30 %
Vitamine B1	0,33 mg	30 %
Vitamine B2	0,42 mg	30 %
Vitamine B3	4,8 mg	30 %
Vitamine B6	0,42 mg	30 %
Vitamine B9	60 µg	30 %
Vitamine B12	0,75 µg	30 %
Vitamine H	1,5 µg	30 %
Vitamine B5	1,8 mg	30 %
Calcium	240 mg	30 %
Fosfor	210 mg	30 %
Magnesium	112,5 mg	30 %
IJzer	4,2 mg	30 %
Zink	3 mg	30 %
Koper	0,3 mg	30 %
Mangaan	0,6 mg	30 %
Seleen	16,5 µg	30 %
Jodium	45 µg	30 %
Natrium	172,5 mg	**
Kalium	500 mg	25 %

\* NRV = Voedingsstoffen Referentiewaarde  
\*\* Geen NRV vastgesteld



# KYÄNI ON COGNITIVE VOEDING

Uw hersenen zijn vrij belangrijk. Als controlecentrum van uw lichaam zijn de hersenen verantwoordelijk voor het laten kloppen van uw hart en het ademen van longen en voor uw vermogen om te bewegen, te voelen en te denken. Daarom is het een goed idee om uw hersenen in optimale conditie te houden. Het voedsel dat u eet speelt een rol in het gezond houden van de hersenen en kan bepaalde mentale taken zoals geheugen en concentratie verbeteren.

Velen van ons werken hard, maar niet slim. We hebben doelen en dromen die we willen bereiken en zullen pushen en pushen tot onze gezondheid op het spel staat. We geven ons over aan ongezonde gewoontes om bij te blijven, zoals slechte voedingskeuzes of het opofferen van de slaap.

De meeste energiedranken hebben alleen betrekking op energie. Laten we eerlijk zijn: met cafeïne blijft u maar even op weg. Het ontbreekt aan voedingsstoffen die de focus, alertheid en concentratie kunnen verbeteren en cafeïne zit in plaats daarvan vol met suiker en kunstmatige ingrediënten. Kyäni ON is een slimme energiestop die de kracht van natuurlijke guarana-cafeïne voor duurzame energie\* combineert met een gepatenteerde mix van ingrediënten die ontworpen zijn om concentratie, aandacht en helderheid te ondersteunen.\*\*

\*Bij consumptie door de mens stimuleert cafeïne het centrale zenuwstelsel, en in gemiddelde doses verhoogt het de alertheid en vermindert het de slaperigheid. (<http://www.efsa.europa.eu/en/topics/topic/caffeine>)

\*\* Kyäni ON bevat vitamines B1 (thiamine), B2 (riboflavine), B3 (niacine), B6 en B12. Deze vitamines dragen bij tot de normale werking van het zenuwstelsel, een normale psychologische functie (uitgezonderd vitamine B2) en de vermindering van vermoeidheid en moeheid (uitgezonderd vitamine B1).

# #HEALTHYLIVINGLIFESTYLE #TURNONYOURBRAIN



## AANVULLENDE INGREDIËNTEN

- + Thiamine HCl
- + Riboflavine
- + Nicotinamid
- + Pyridoxine
- + Methylcobalamin
- + Inositol
- + Citicoline
- + L-Citrulline
- + Taurine
- + Pyrrolochinoline Chinon

## BELANGRIJKSTE POSITIEVE EFFECTEN

**Vitamine B1 (Thiamine), Vitamine B2 (Riboflavine), Vitamine B3 (Niacine), Vitamine B6, B12**



Dragen bij tot de normale werking van het zenuwstelsel

**Vitamine B2 (Riboflavine), Vitamine B3 (Niacine), Vitamine B6, B12**

Dragen bij tot de vermindering van vermoeidheid en moeheid

**Vitamine B1 (Thiamine), Vitamine B3 (Niacine), Vitamine B6, B12**



Dragen bij tot een normale psychologische functie

**Chloride (NaCl)**

Draagt bij tot de normale spijsvertering door de productie van zoutzuur in de maag

**Vitamine B6, B12, Cholin**

Dragen bij tot een normaal metabolisme van homocysteïne



**Vitamine B6**

Draagt bij tot een normale cysteïnesynthese en een normaal metabolisme van eiwitten en glycogeen

**Vitamine B1 (Thiamine)**



Draagt bij tot de normale werking van het hart

**Vitamine B2 (Riboflavine)**



Draagt bij tot de bescherming van cellen tegen oxidatieve stress

**Vitamine B6, B12**



Dragen bij tot de normale vorming van rode bloedcellen

**Vitamine B2 (Riboflavine), B3 (Niacine)**



Dragen bij tot de instandhouding van een normale huid

## HOE TE GEBRUIKEN

Goed schudden. Neem één volledig zakje (60 ml) voor maximaal effect. Het maximum is 3 per dag op basis van het cafeïnegehalte. De effecten zullen van persoon tot persoon verschillen, maar meestal duren ze ongeveer 4-6 uur. Dus plan uw slaapschema overeenkomstig.

**LET OP:** Kinderen, zwangere of borstvoeding gevende vrouwen en personen die gevoelig zijn voor cafeïne mogen dit product niet innemen. Als u medicijnen gebruikt of een medische aandoening hebt, raadpleeg dan voor gebruik uw arts.

## INGREDIËNTEN KYANI ON

Gezuiverd water, rietsuiker siroop, erythritol, citroenzuur, guarana-zaadextract, inositol, groene thee-extract (L-Theanine), natriumchloride, taurine, vitamine B3 (nicotinamide), citicoline, natuurlijke frambozensmaak, xanthaangom, citrulline, Alpinia Galangal, natuurlijke maskeringsmaak, aswagandhawortelextract, kaliumsorbaat, natuurlijke grapefruitsmaak, stevia, pyrrolochinolinekinon, wilde Alaskaanse bosbes, Bacopa Monnieri, vitamine B6 (pyridoxine), vitamine B2 (riboflavine), vitamine B1 (thiamine HCl), vitamine B12 (methylcobalamine)

### VOEDINGSINFORMATIE

Portiegrootte: 1 zakje (62 g)  
Aantal porties: 7

	Hoeveelheid per portie pro 100 g	
Energie	88 kJ	142 kJ
	21 kcal	34,5 kcal
Vet	Trace	< 0,1 g
Koolhydraten waarvan suiker	5,82 g	9,38 g
	2 g	3,22 g
Eiwitten	<0,5 g	<1g
Zout	0,29 g	0,467 g
Cafeïne	100 mg	161,3 mg
Vitaminee		
Vitamine B1	0,68 mg	1,1 mg
Vitamine B2	0,87 mg	1,4 mg
Vitamine B3	9,92 mg	16 mg
Vitamine B6	0,87 mg	1,4 mg
Vitamine B12	1,55 µg	2,5 µg

We leven in een wereld waar hard werken en elke dag ertegenaan gaan wordt bewonderd, zelfs geprezen. Of u nu een moeder bent die jongleert met zwemlessen en ervoor zorgt dat er een warm diner op tafel staat, een jonge ondernemer die elk wakker moment in die startup giet, of een krachtige business executive die constant onderweg is, u doet het allemaal. We zien u en we voelen u. Die constante drukte, dag in dag uit, kan u soms moe, uitgeput en leeg laten voelen.

Met slechts 2 gram suiker en 21 calorieën kunt u zich goed voelen bij het nemen van deze slimme energiestop om de dag te beginnen, kracht op te doen voor belangrijke taken of om die middagcrisis te doorstaan.



# TURN ON

## YOUR BRAIN

### DE HERSENEN ZIJN HET VETSTE ORGAAN IN HET LICHAAM

Onze hersenen bestaan voor 60 procent uit vet. Daarom is het belangrijk om zogenaamde goede vetten te eten. Zo bevatten noten en vette vis een bijzonder grote hoeveelheid omega-3-vetzuren.



*Bekijk onze SUNSET, een essentiële bron van omega-3-vetzuren in combinatie met extra krachtige voeding.*

### DE HERSENEN ZIJN EEN ENERGIEVERSLINDER

In verhouding tot het lichaam zijn de hersenen relatief klein. Hoewel het orgaan slechts twee procent van de totale massa uitmaakt, verbruikt het 20 procent van alle energie die het lichaam gedurende de dag verbruikt. De hersenen moeten voortdurend van zuurstof en glucose worden voorzien.

### DE GROOTTE VAN DE HERSENEN ZEGT NIETS OVER INTELLIGENTIE

Mannen hebben een groter brein dan vrouwen. Gemiddeld is het 100 gram zwaarder. Het verschil in gewicht heeft echter geen effect op de intelligentie.

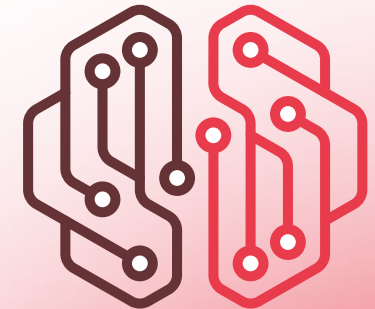
## DE HERSENEN BESTAAN UIT VERSCHILLENDE DELEN

### CEREBRUM

Hier bevinden zich de centra voor zien en spreken, en het denken is ook een van de essentiële functies van de hersenen.

### CEREBELLUM

Het cerebellum is vooral verantwoordelijk voor de coördinatie van het lichaam.



### INTERBRAIN

De interbrain is verbonden met de hersenstam. Hier bevindt zich de thalamus. Het filtert zintuiglijke indrukken en brengt ze over in het bewustzijn. De hypothalamus bevindt zich hier ook. Het controleert het slaap-waakritme, de honger en de dorst, maar ook de geslachtsdrift en verwerkt het gevoel van pijn en temperatuur.

### HERSENSTAM

Reflexen zoals geeuwen, ademhaling en hartslag worden in de stamhersen gecontroleerd.



Kyäni Europe AB  
Ebbe Lieberathsgatan 18B  
412 65 Göteborg



[kyani.com](http://kyani.com)

## Kom met ons in contact:



Kyäni Europe  
Kyäni Baltics  
Kyäni Balkan  
Kyäni Deutschland

Kyäni France  
Kyäni Hungary  
Kyäni Italia  
Kyäni Poland

Kyäni Scandinavia  
Kyäni Slovakia & Czech Republik  
Kyäni Türkiye Kurumsal Sayfasi  
Kyäni UK



[kyanieurope\\_official](https://www.instagram.com/kyanieurope_official)  
[kyanicomturkiye](https://www.instagram.com/kyanicomturkiye)



Kyäni Europe  
Kyäni Baltics  
Kyäni Balkan  
Kyäni Deutschland

Kyäni France  
Kyäni Hungary  
Kyäni Italia  
Kyäni Poland

Kyäni Scandinavia  
Kyäni Slovakia & Czech Republik  
Kyäni Türkiye

KYÄNI, KYÄNI SUNRISE, KYÄNI SUNSET, KYÄNI NITRO XTREME, KYÄNI NITRO FX, KYÄNI HLS, KYÄNI FIT20, KYÄNI EXPERIENCE MORE, en HEALTHY LIVING MOVEMENT™ zijn handelsmerken en geregistreerde handelsmerken van Kyäni, Inc. De markeringen \* en ™ zijn voor het leesgemak niet opgenomen in dit magazine. Alle rechten zijn voorbehouden.

De inkomensniveaus van Kyäni Zakelijke Partners die in deze Productbrochure worden vermeld of geïmpliceerd, zijn niet bedoeld om het inkomen weer te geven dat door een doorsnee Zakelijke Partner wordt verdiend, noch zijn zij bedoeld om weer te geven of te garanderen wat een nieuwe Zakelijke Partner uiteindelijk zal verdienen. Succes met Kyäni vergt hard werken, ijver, doorzettingsvermogen en leiderschap, en is afhankelijk van de mate waarin een Zakelijke Partner deze kwaliteiten effectief uitoefent.

Het Europees Geneesmiddelenbureau (EMA) heeft de hier vermelde voordelen niet geëvalueerd. Kyäni-producten worden niet beschouwd en worden nooit aangeboden of bedoeld als geneesmiddelen of medische behandelingen voor om het even welke ziekte, aandoening of medische conditie, hetzij fysiek of mentaal. Kyäni-producten zijn niet bedoeld om een ziekte of medische aandoening te diagnosticeren, te behandelen, te genezen of te voorkomen.

© Kyäni Productbrochure. Alle rechten voorbehouden. Het materiaal mag in geen enkele vorm geheel of gedeeltelijk worden gereproduceerd zonder voorafgaande schriftelijke toestemming. Gedrukt in Europa.